

# La durée de travail des médecins généralistes comme marqueur, symptôme et déterminant.

Jean Luc Gallais

Spécialiste en médecine générale et en santé publique

# Drees Etudes et Résultats Mai 2019

- Temps de travail actuel des MG libéraux
- « Deux tiers des MG libéraux déclarent travailler au moins 50 h par semaine »
- 54H / semaine
- Confirmation de la réduction de la durée de travail et des variations selon genre, et age
- Détails des emplois du temps

# Réduction file active et activité

1980	1985	1990	1995	2000	2005	2009	2013
3,3	3,9	4,1	4,5	4,8	4,6	4,3	4,1

Source : Eco-Sante/SNIR

Nombre de médecins généralistes et d'actes par généraliste de 2000 à 2013

	Nombre de généralistes	Nombre d'actes par généralistes
2000	54272	5181
2005	54302	5171
2009	53652	5011
2013	52480	4957

# Exercice salarie

## CONSULTATIONS DE MEDECINE GENERALE

Les consultations de Médecine Générale ont lieu **avec ou sans rendez-vous**. Pour éviter les attentes et surtout pour permettre un meilleur suivi médical, **nous vous conseillons, chaque fois que possible, en dehors des cas d'urgence, de prendre rendez-vous avec votre médecin traitant habituel.**

### Docteur

Mardi .....	sans rendez-vous	..... de 16h à 19h30
Mercredi .....	sur rendez-vous	..... de 9h30 à 12 h
.....	sans rendez-vous	..... de 12h à 13h
.....	sur rendez-vous	..... de 14h30 à 16h
Jeudi .....	sans rendez-vous	..... de 9h30 à 12h
.....	sur rendez-vous	..... de 14h30 à 19h30
Vendredi .....	Sur rendez-vous	..... de 9h30 à 12 h
.....	sans rendez-vous	..... de 13h30 à 16h

### Docteur

Lundi .....	Sur rendez-vous	..... de 8h30 à 12h
.....	Sur rendez-vous	..... de 14h à 19h
Mercredi .....	Sur rendez-vous	..... de 8h30 à 11h
.....	Sur rendez-vous	..... de 13h30 à 16h

### Docteur |

Lundi .....	sur rendez-vous	..... de 8h30 à 12h
.....	Sans rendez-vous	..... de 12h à 13h
.....	sur rendez-vous	..... de 14h30 à 19h30
Mardi .....	Sur rendez-vous	..... de 8h30 à 13 h
Jeudi .....	sur rendez-vous	..... de 8h30 à 12 h
.....	sans rendez-vous	..... de 12h à 13h
.....	sur rendez-vous	..... de 14h30 à 19h30
Vendredi .....	sans rendez-vous	..... de 8h30 à 11h
Samedi .....	sur rendez-vous	..... de 8h30 à 12 h

### Docteur

Mardi .....	sur rendez-vous	..... de 17h30 à 19h30
Jeudi .....	Sans rendez-vous	..... de 13h30 à 19h30

### Docteur

Lundi .....	sans rendez-vous	..... de 8h30 à 12 h
.....	sans rendez-vous	..... de 13h à 16h15
Mardi .....	sur rendez-vous	..... de 8h30 à 12h
.....	sans rendez-vous	..... de 12h à 13h
Jeudi .....	sur rendez-vous	..... de 8h30 à 12 h
.....	sur rendez-vous	..... de 13h30 à 19h30
Vendredi .....	sur rendez-vous	..... de 8h30 à 12h

### Docteur

Mardi .....	Sans rendez-vous	..... de 13h30 à 16h
.....	sur rendez-vous	..... de 16h à 17h30
Jeudi .....	Sans rendez-vous	..... de 8h30 à 12h
Vendredi .....	Sur rendez-vous	..... de 13h30 à 16h
.....	sans rendez-vous	..... de 16h à 19h30

### Docteur

Lundi .....	sans rendez-vous	..... de 13h30 à 16 h
Mardi .....	sur rendez-vous	..... de 8h30 à 12h30
Jeudi .....	sur rendez-vous	..... de 13h30 à 16h
.....	sans rendez-vous	..... de 16h à 18h30

### Docteur

Samedi .....	sans rendez-vous	..... de 8h30 à 12 h
--------------	------------------	----------------------

### Docteur

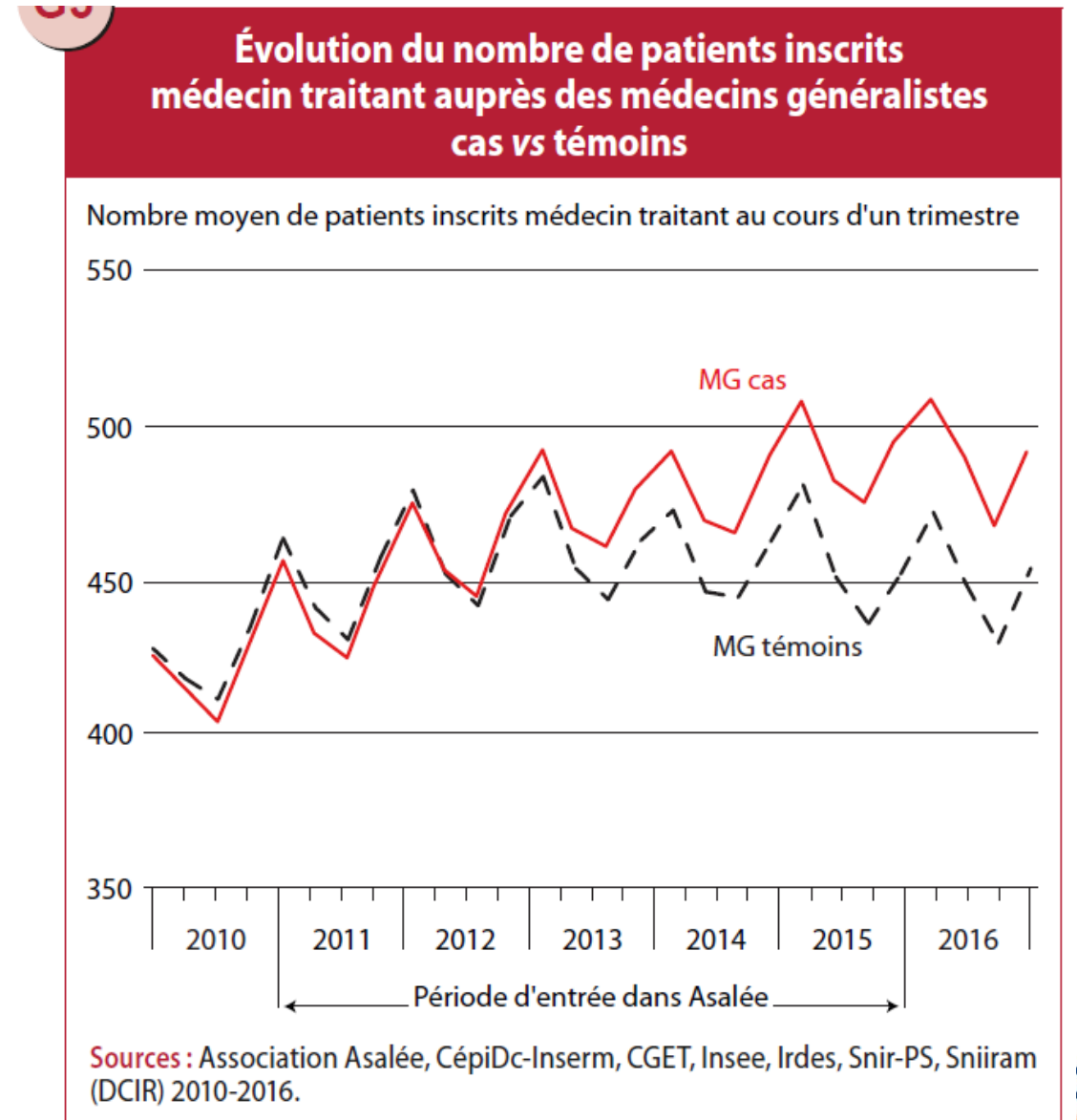
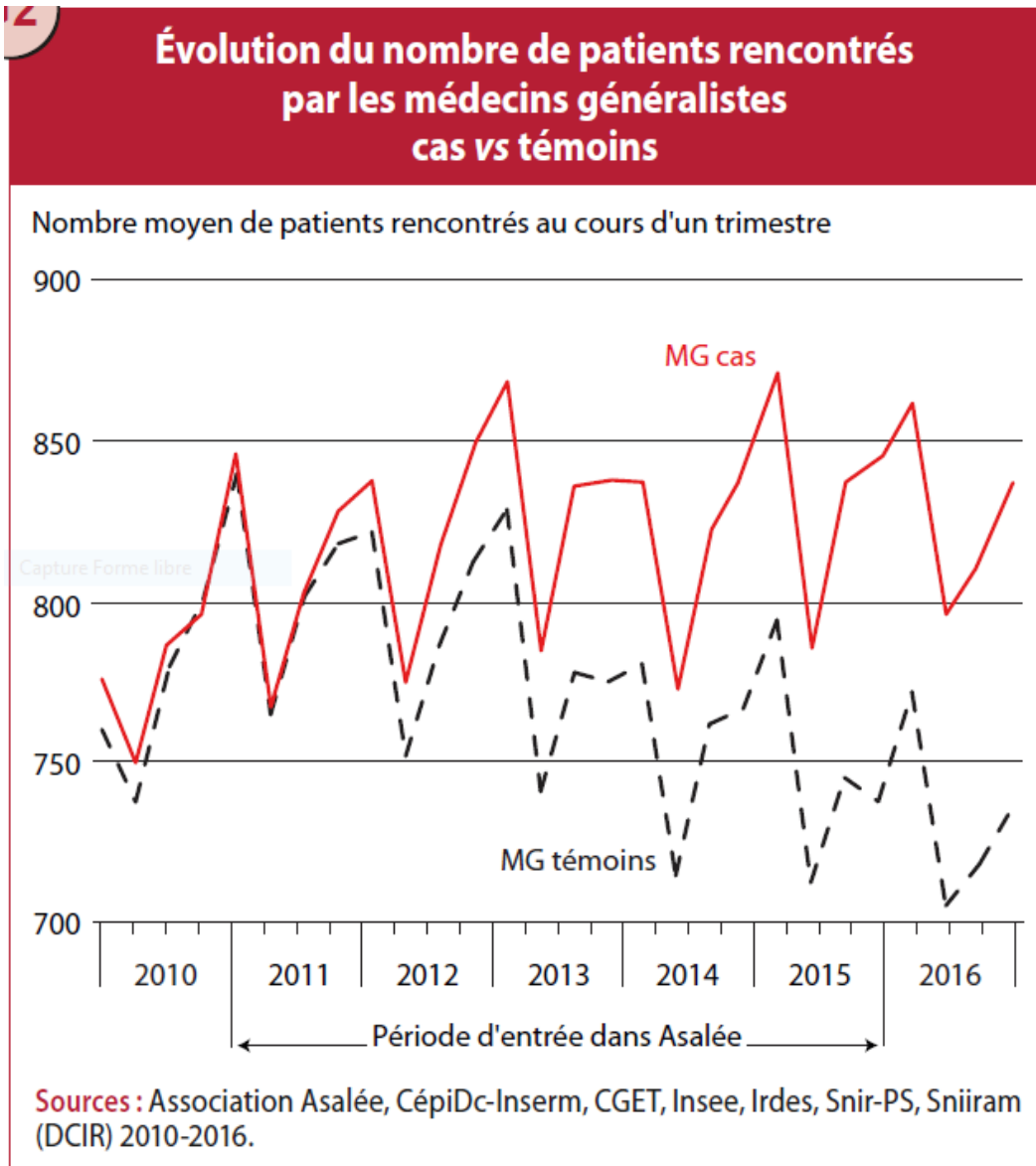
+ Centre de Soins, Accompagnement, Prévention, Addictologie (CSAPA)

Lundi .....	sur rendez-vous	..... de 8h30 à 12 h
.....	sur rendez-vous	..... de 13h30 à 17 h
Mardi .....	sans rendez-vous	..... de 8h30 à 12 h
.....	sur rendez-vous	..... de 13h30 à 15h30
.....	sur rendez-vous	..... de 17h30 à 19h30
Mercredi .....	sans rendez-vous	..... de 8h30 à 12h
.....	sans rendez-vous	..... de 13h à 17h
vendredi .....	sur rendez-vous	..... de 8h30 à 12 h
.....	sur rendez-vous	..... de 13h30 à 19h30

### Docteur

Mercredi .....	Sans rendez-vous	..... de 8h30 à 12h
.....	sans rendez-vous	..... de 13h30 à 19h30

# Impact innovation organisationnelle



# Mises en perspectives et points de vue

- Besoins et demandes des usager-patient-assuré
  - L'organisation et offre de soins primaires /virage ambulatoire
  - Les préférences médecins, personnes et professionnels de la santé
  - La médecine générale et le dispositif médecin traitant coordonné
  - Les politiques de la santé d'incitations ou contraintes
- Les effets sur  
efficience  
soignante et

# Temps de travail et continuité personnalisée

Degré de Continuité relationnelle MT et ESP

Degré de Continuité informationnelle MT et ESP

Dans milieux de soins programmés et non programmés,  
cabinet, domicile et établissements

# Besoins d'indicateurs additionnels

Le temps de travail dont l'exposition du patient au MGT

Le statut professionnel (salarié en ETP, libéral, remplaçant, mixte)

Le taux de substitution au sein du dispositif MT

Les taux de recours au sein et en dehors de l'ESP

Les analyses complémentaires « Praticien » et « Practices »

L'efficacité sanitaire et économique globale / système de santé  
(coûts ambulatoire et en établissements SNIIRAM + ATIH)



# En guise de conclusion

La durée de travail des médecins généralistes est à la fois un marqueur et un révélateur. Elle conduit à prendre en compte la complexité des approches personnalisées centrées sur le patient, mais aussi celle des soins primaires coordonnés, et de l'organisation de l'ensemble du système de santé local et national.

Compte-tenu des évolutions des modes d'exercice de nouveaux indicateurs devraient être introduits dans les analyses et recherches en matière de santé et de soins primaires.